

Monitoring szkodliwych owadów leśnych z wykorzystaniem aplikacji Web GIS

Ch. Nikolov, M. Kajba, Milan Zubrik, A. Kunca,
A. Gubka, J. Vakula, J. Galko



Aktualne problemy ochrony lasu – 2013

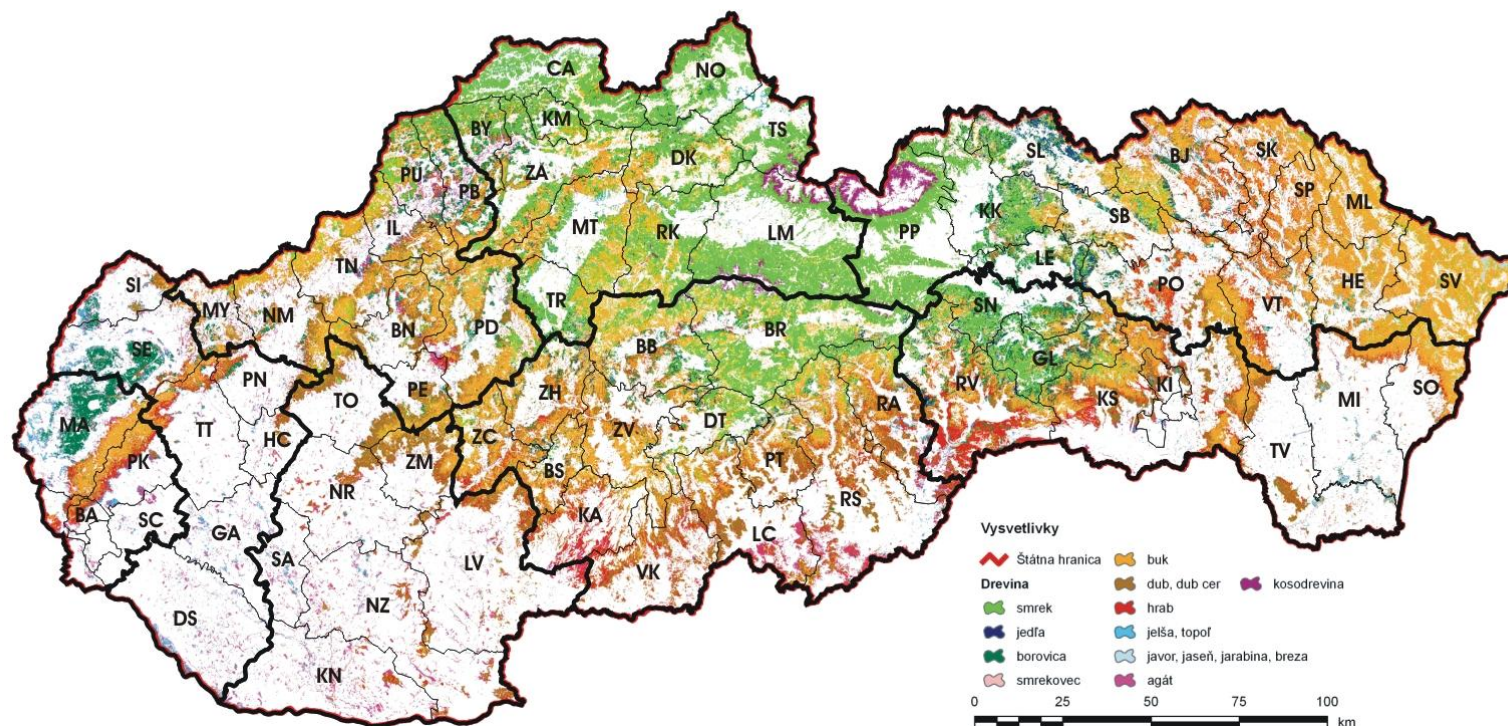
Spała, 7-10 października 2013

Zastúpenie drevín na Slovensku

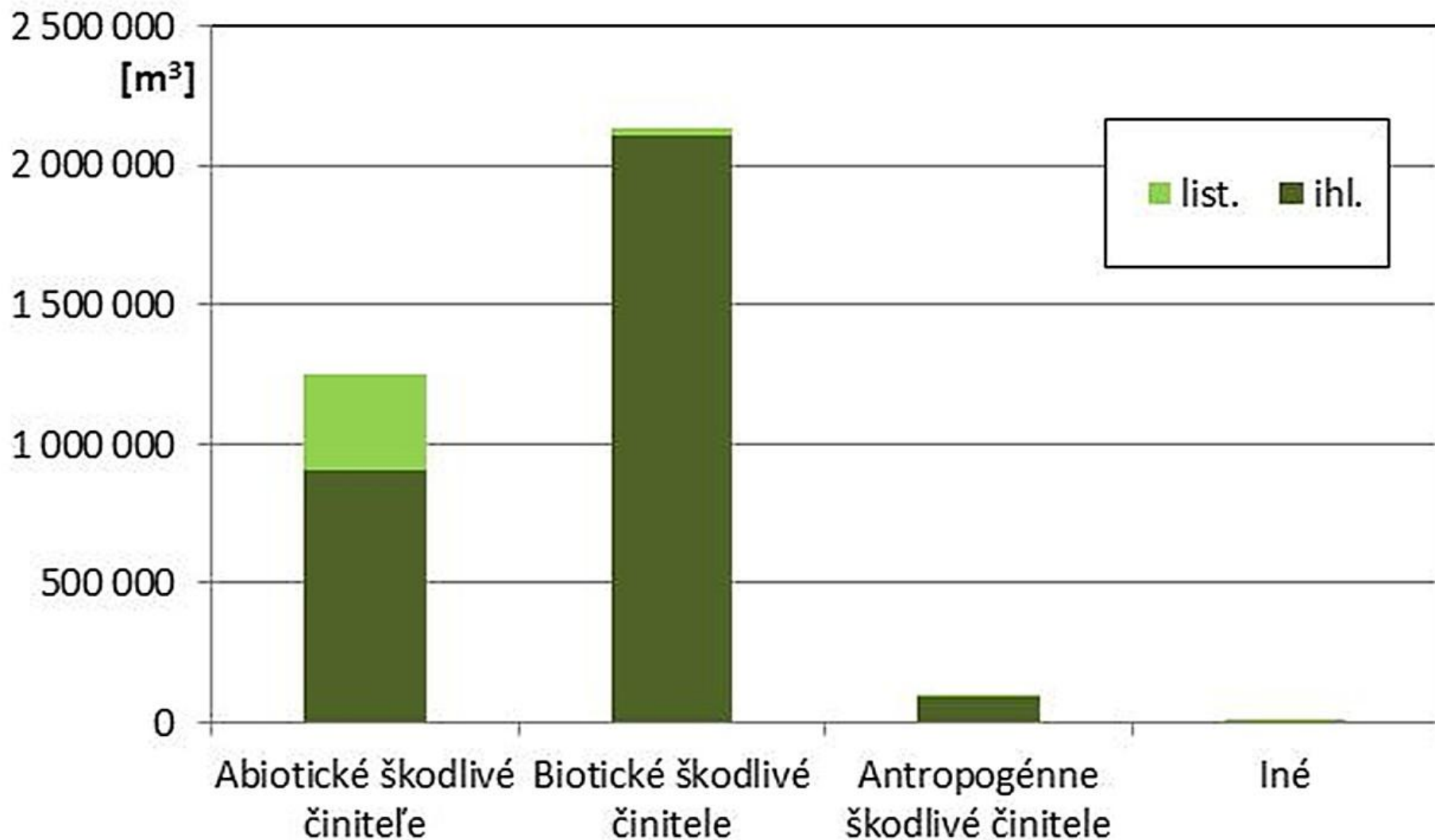
- Listnaté 60,5%, Ihličnaté 39,5%

Najzastúpenejšie dreviny:

- *Fagus sylvatica* (31,4%), *Picea abies* (25,7%), *Quercus* sp. (13,3%)



Škodlivé činitele (2012)



Online monitoring hmyzích škodcov

- **Podkôrny hmyz**

- *Ips typographus*
- *Ips duplicatus*
- *Pytiogenes chalcographus*

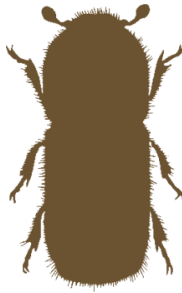


- **Mníška veľkohlavá – *Lymantria dispar***



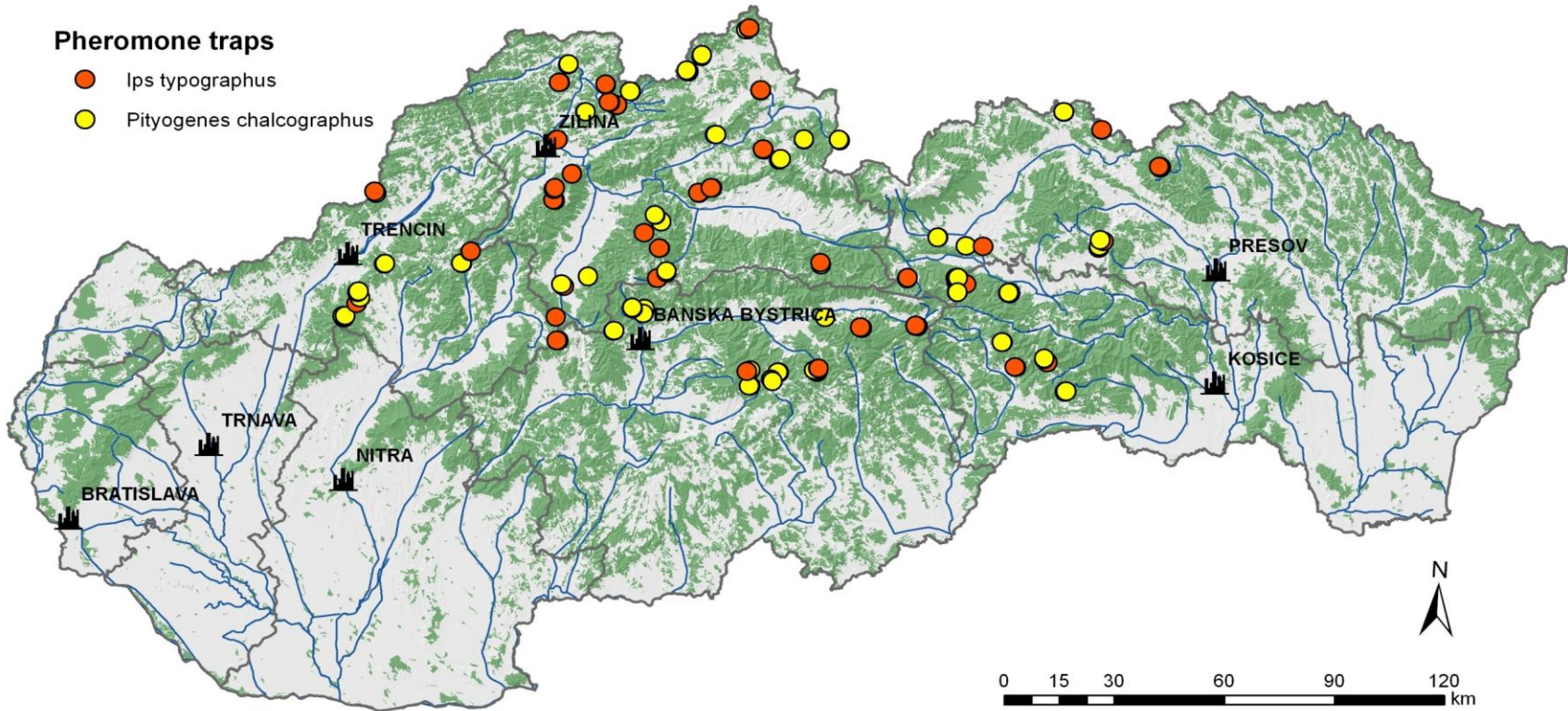
Podkôrny hmyz

- *Ips typographus*, *Ips duplicatus*, *Pytiogenes chalcographus*
- **Monitoring feromónovými lapačmi:**
Lapače – Theysohn 300ks, 100ks/druh
Odparníky – IT, ID, PC - Ecolure



Pheromone traps

- *Ips typographus*
- *Pytiogenes chalcographus*



Mníška veľkohlavá – *Lymantria dispar*

<http://gis.nlcsk.org/mnsk/>



Evidencia výskytu Mníšky veľkohlavej

© Národné lesnícke centrum (2012)



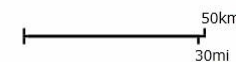
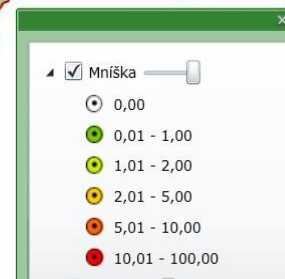
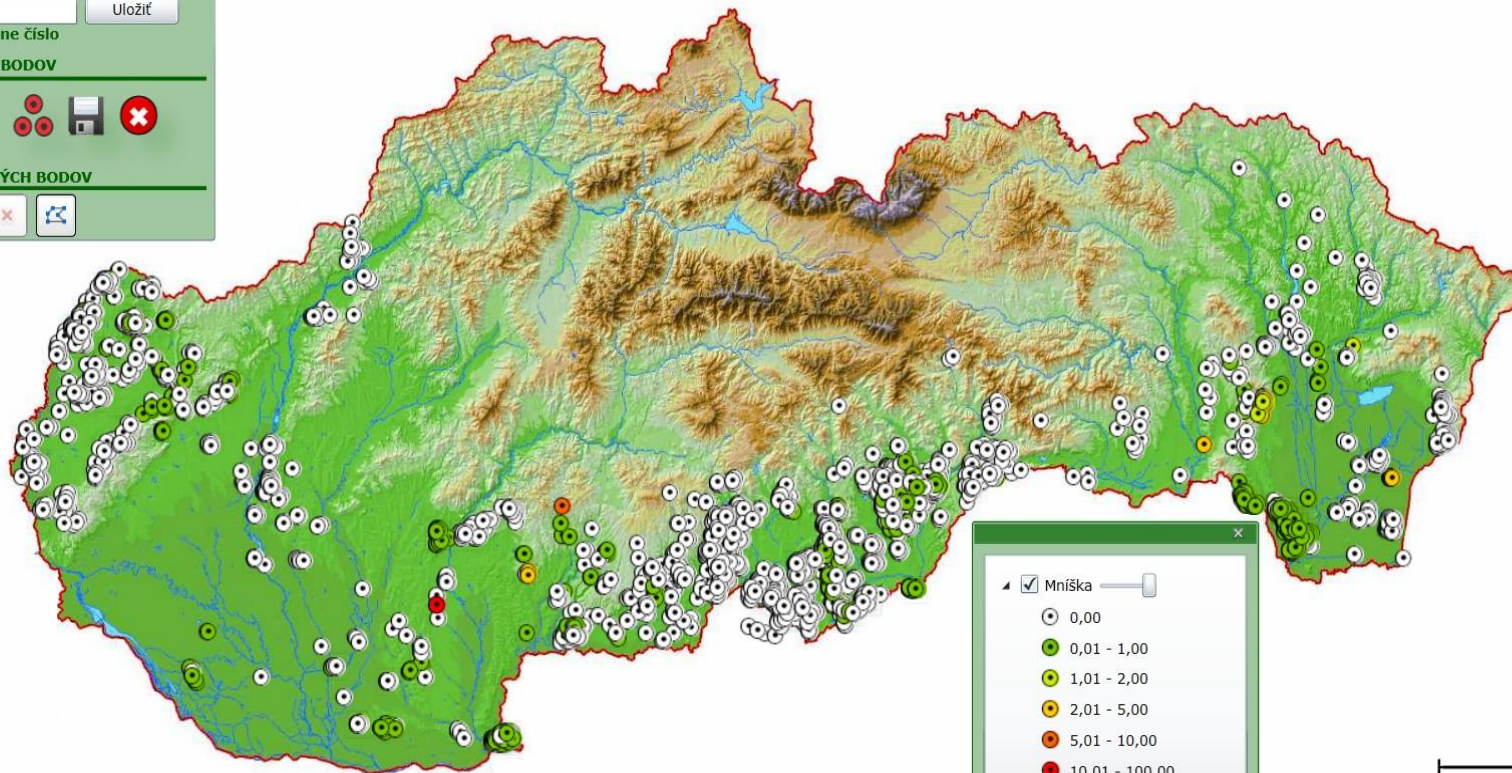
EDITOR

KONTAKT

e-mail telefónne číslo Uložiť

VKLADANIE BODOV

ÚPRAVA VLOŽENÝCH BODOV



Záver

- **Výhody (Pros)**

- rozsiahle územie pokryté (celé Slovensko)
- aktuálnosť údajov (kontrola 2 týždne)
- finančne a časovo nenáročné
- poškodenia vieme lokalizovať na jednotku porastu

- **Nevýhody (Cons)**

- rozdielne zaznamenávanie údajov – možné chyby
- neochota lesníkov pracovať s počítačom
- neochota spolupracovať na projekte (2/3 údajov OK)



ĎAKUJEM ZA POZORNOSŤ

Táto práca bola podporovaná Agentúrou na podporu výskumu a vývoja na základe zmluvy
č. **APVV-0045-10**

