

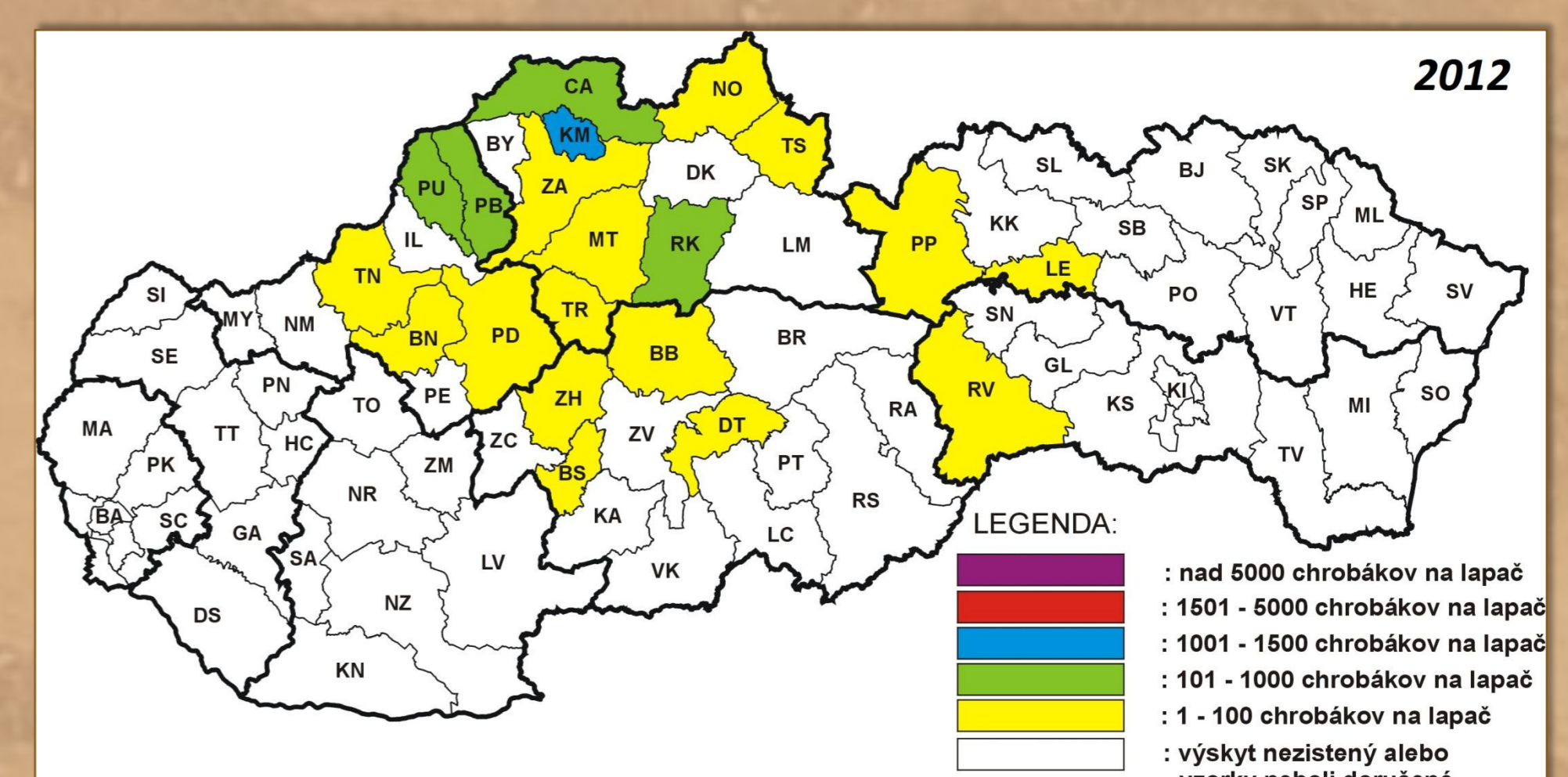
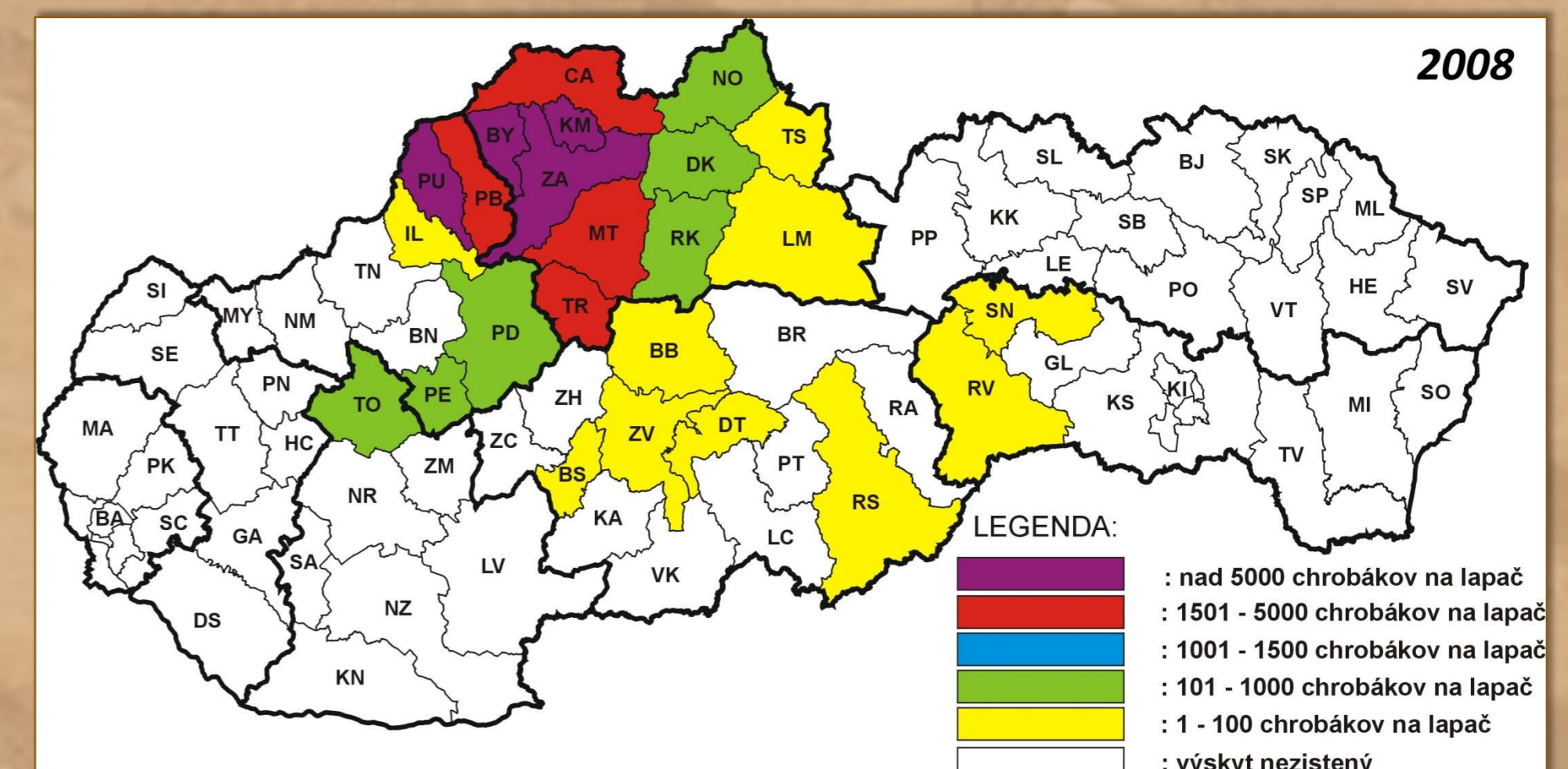
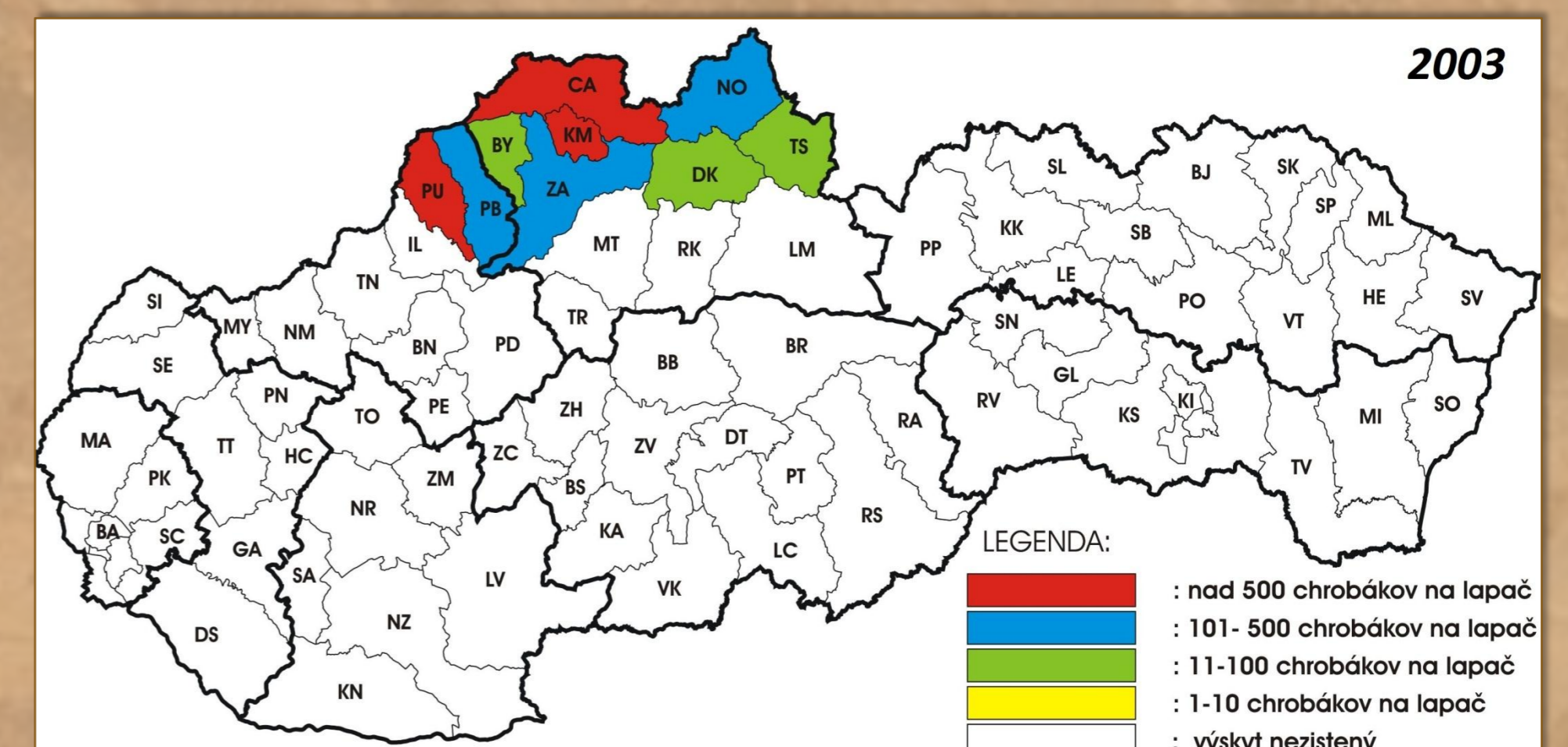
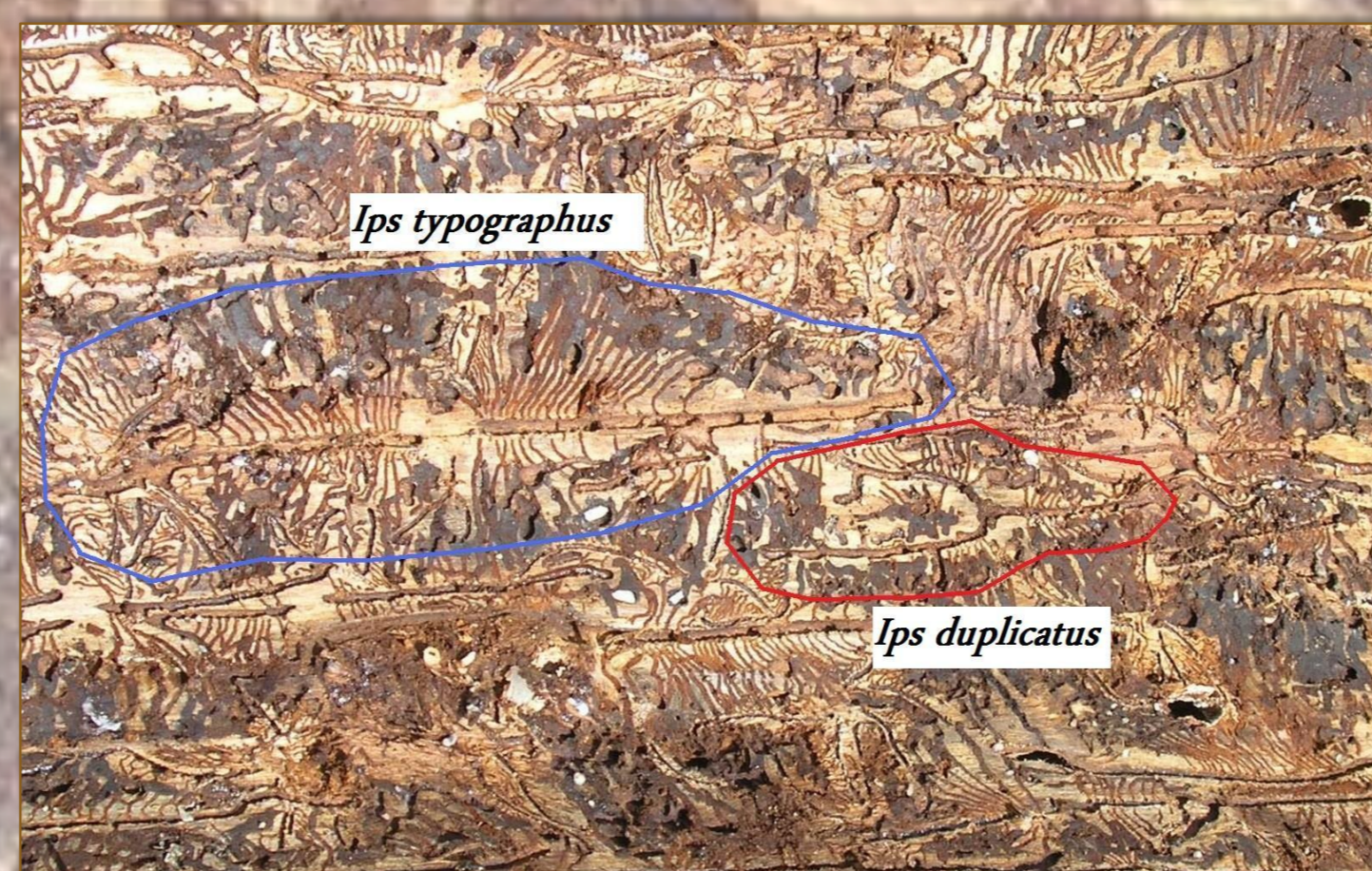
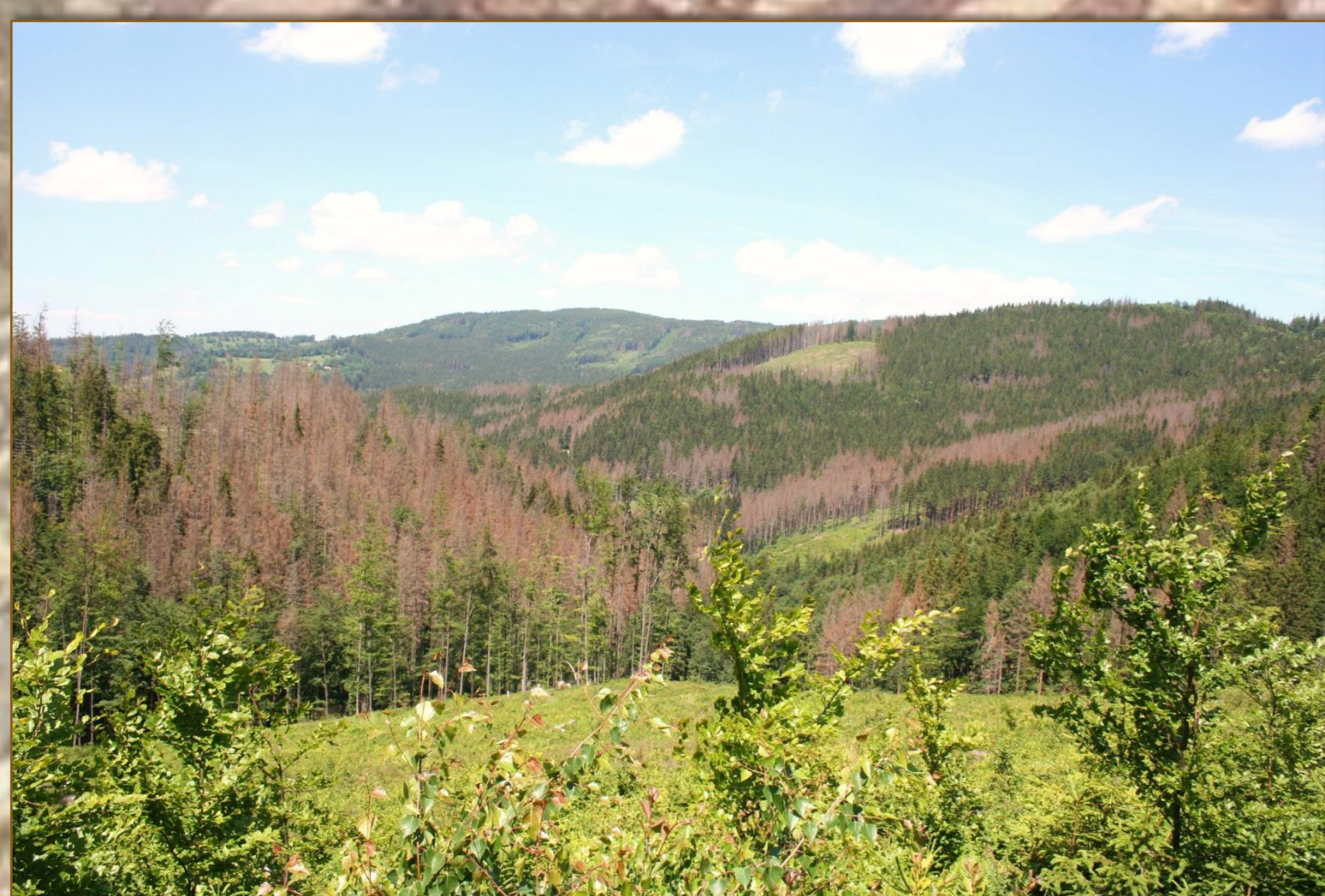
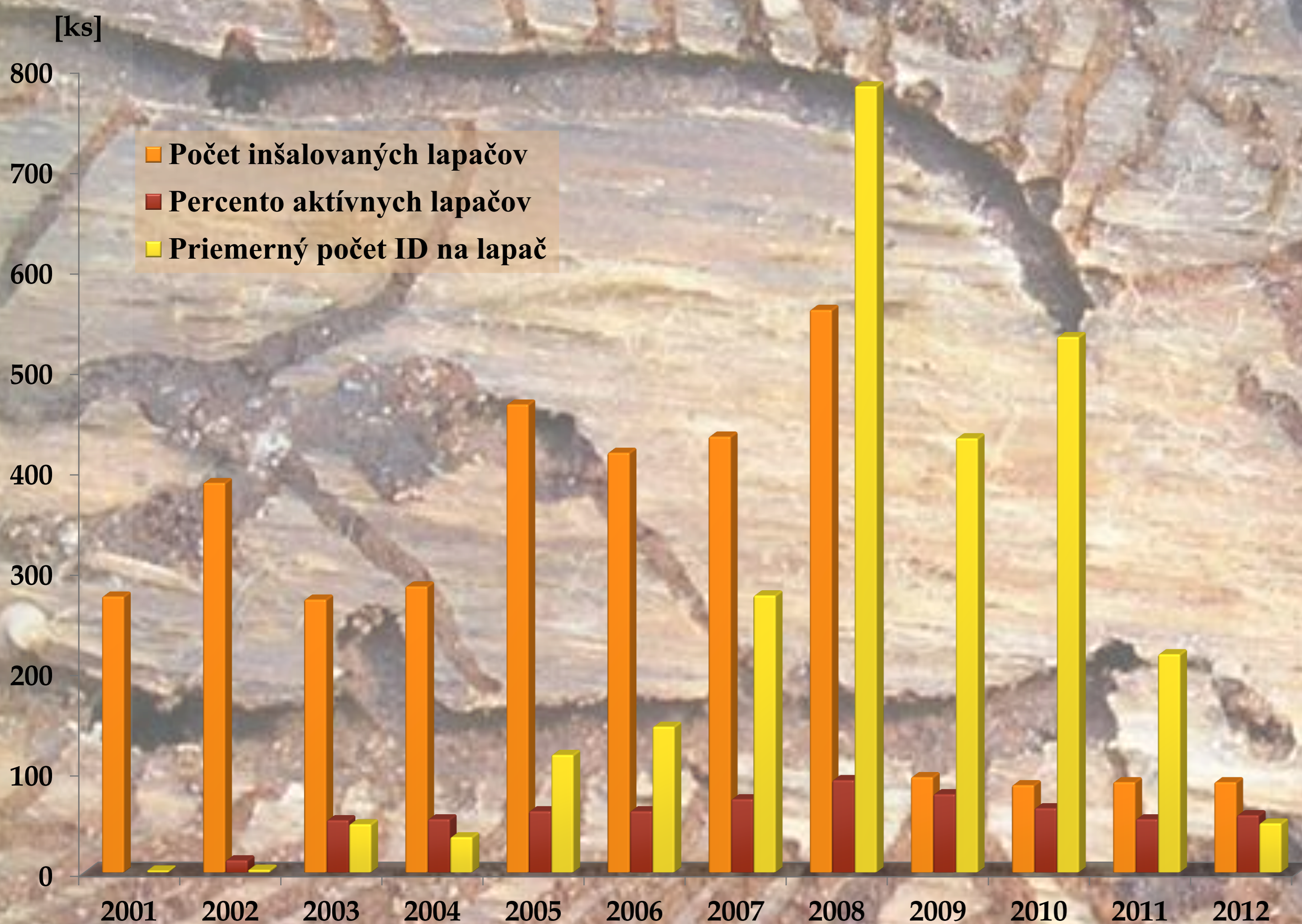
JOZEF VAKULA, JURAJ GALKO, CHRISTO NIKOLOV, ANDREJ GUBKA

Národné lesnícke centrum, Lesnícky výskumný ústav Zvolen, Stredisko Lesníckej ochrannárskej služby Banská Štiavnica, vakula@nlscs.org

- ✓ *Ips duplicatus* bol na Slovensku objavený v 90-tych rokoch 20. storočia.
- ✓ Prvý monitoring bol vykonaný v rokoch 1997-1999.
- ✓ Podrobný monitoring sa realizuje od roku 2001.
- ✓ *Ips duplicatus* je najviac rozšírený v severozápadných regiónoch Slovenska.



- ✓ Obdobie 2001-2008 – monitoring sa vykonával v štátnych aj neštátnych subjektoch Žilinského a Trenčianskeho kraja na základe spoločných pokynov Lesníckej ochrannárskej služby Banská Štiavnica a nariadenia príslušných lesných úradov.
- ✓ Obdobie 2009-2013 – monitoring sa vykonáva len v Lesoch SR, š. p. s podporou projektu OP Výskum a vývoj „Centrum excelentnosti Prognosticko-informačné systémy pre zvýšenie efektívnosti manažmentu lesa“.
- ✓ Vo všetkých rokoch monitoringu bol použitý odparník ID Ecolure (Fytofarm, s. r. o.) v kombinácii s nárazovými typmi lapačov.
- ✓ Vzorky z lapačov boli mesačne zasielané na stredisko LOS Banská Štiavnica, kde bol hmyz determinovaný a vzorky vyhodnotený.



Maximálne odchyty *Ips duplicatus* na 1 lapač podľa okresov

- ✓ *Ips duplicatus* sa stal v priebehu 10 rokov na Slovensku lesnícky významným škodcom a jeho škodlivosť sa lokálne vyrovnala najvýznamnejším autochtóнным druhom podkôrneho hmyzu ako sú *Ips typographus* alebo *Pityogenes chalcographus*.
- ✓ Monitoring preukázal, že sa rozširuje na východ a na juhovýchod krajiny, rozširovaniu napomáha doprava dreva.
- ✓ Maximálne sezónne odchyty dosahovali 15-20 tis. imág na 1 lapač (roky 2008, 2010).
- ✓ Od roku 2009 boli zaznamenané zvýšené odchyty v pohoriach tzv. Centrálnych Karpát, aj v nadmorských výškach nad 800m n. m.
- ✓ Vysoké odchyty sa objavujú v hlbokých uzavretých dolinách pohorí Veľkej Fatry a Nízkych Tatier (Lubochnianska dolina, oblasť Staré Hory).
- ✓ Aj keď došlo v posledných dvoch rokoch v rámci Slovenska k poklesu odchyto, *Ips duplicatus* je lokálne stále kalamitne premnožený (Kysuce).
- ✓ Samotný boj proti nemu je náročný, malé skúsenosti s praktickým vykonávaním obrany proti nemu spôsobujú lesníckej prevádzke problémy.
- ✓ Vyskytuje sa väčšinou spolu s ostatnými druhmi podkôrnikovitých, často v porastoch atakovaných podpňovkou. (*Armillaria* spp.), preto sa v praxi proti nemu špecifické opatrenia obyčajne nevykonávajú.