



TreeAdapt

Adaptačný potenciál drevín pri príprave lesov Slovenska na zmenu klímy

Pavel Pavlenda, Ivan Barka, Zuzana Sitková, Roman Longauer,
Jozef Pajtík, Tibor Priwitzer, Hana Pavlendová,
Milan Konôpka

Infoseminár OEL a OOL, 12. júna 2023 v Arboréte Kysihýbel



Ciele projektu:

Projekt nadväzuje na špecifický cieľ a) výskumného zámeru:

Prispôbiť lesy Slovenska na zmenu klímy

Čiastkové ciele projektu:

C1: Vyhodnotiť **regionálne trendy zmeny klímy a očakávaný vývoj klímy**

v strednej Európe ako podklad pre predikciu zmeny podmienok rastu lesa

C2: Komplexne zhodnotiť **dlhodobé údaje o vývoji podmienok lesného prostredia** (vrátane jeho chemického stavu) s dôrazom na riziká pre rast a vitalitu hlavných lesných drevín

C3: Vyhodnotiť možnosti asistovanej migrácie lesných drevín a navrhnúť **zásady prenosu lesného reprodukčného materiálu** pre podmienky zmeny klímy



Štruktúra projektu: tri čiastkové úlohy

ČÚ1:

Klimatické trendy a kategorizácia lesov Slovenska podľa regionálnych klimatických scenárov (zodpovedný riešiteľ: Mgr. Ivan Barka, PhD.)

E1.1 Rešerš aktuálnych poznatkov, príprava a harmonizácia klimatických databáz, výber regionálnych klimatických modelov

E1.2 Analýza trendov vývoja klímy, zhodnotenie regionálnych scenárov zmeny klímy, identifikácia zraniteľných oblastí na Slovensku

E1.3 Syntéza poznatkov, publikovanie výsledkov, tvorba hlavného aplikačného výstupu



ČÚ2:

Komplexné hodnotenie vývoja podmienok lesného prostredia (pôda, ovzdušie, depozícia, výživa) a rizík pre vitalitu a rast lesných drevín
(zodpovedná riešiteľka: Ing. Zuzana Sitková, PhD.)

E2.1 Integrácia údajov z monitoringu lesov (ČMS Lesy) a ich časových radov dostupných pre jednotlivé trvalé monitorovacie plochy (TMP)

E2.2 Hodnotenie časových a priestorových trendov, priebežné spracovanie poznatkov z celoeurópskych dát a analýz

E2.3 Syntéza a publikovanie výsledkov, prezentácia získaných poznatkov vrátane návrhu aktualizácie projektu ČMS Lesy



ČÚ3:

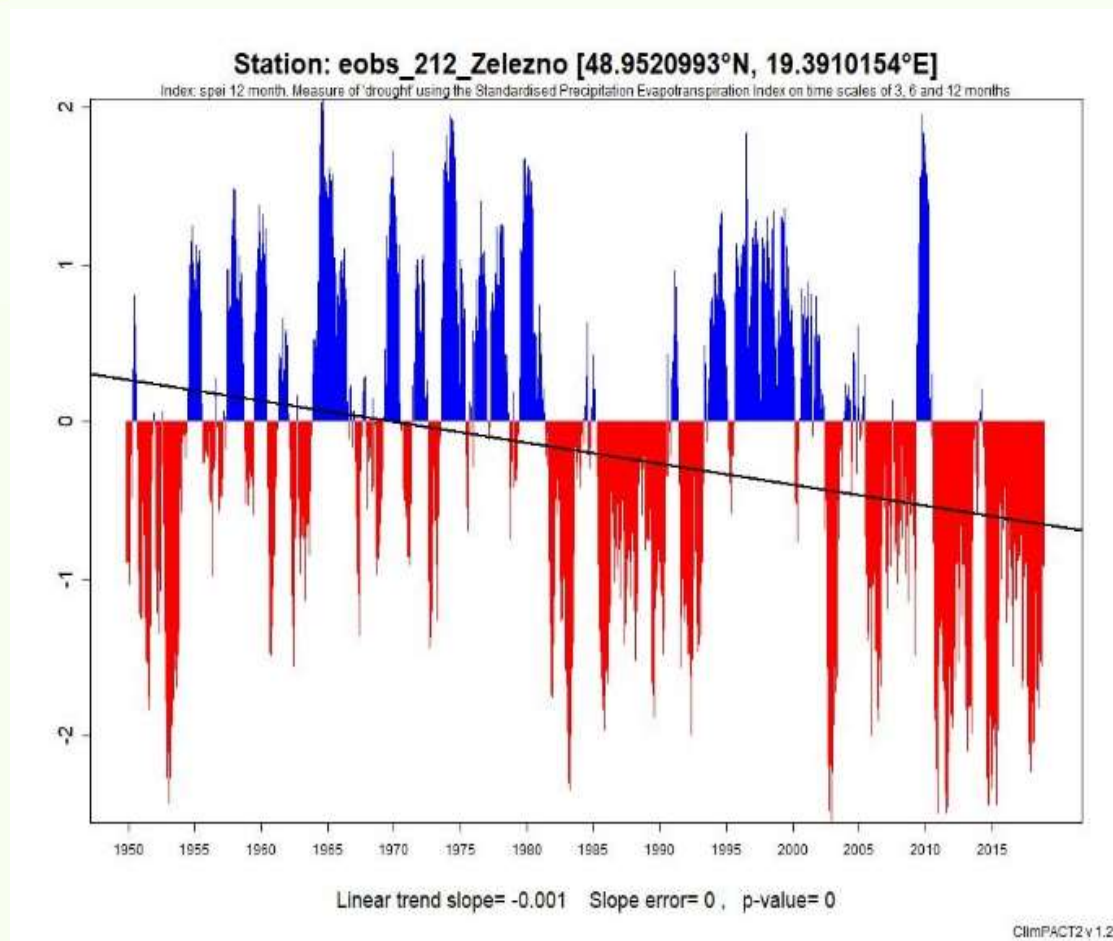
Asistovaná migrácia a zabezpečenie lesného reprodukčného materiálu pre obnovu lesa v podmienkach zmeny klímy

(zodpovedný riešiteľ: Ing. Roman Longauer, PhD.)

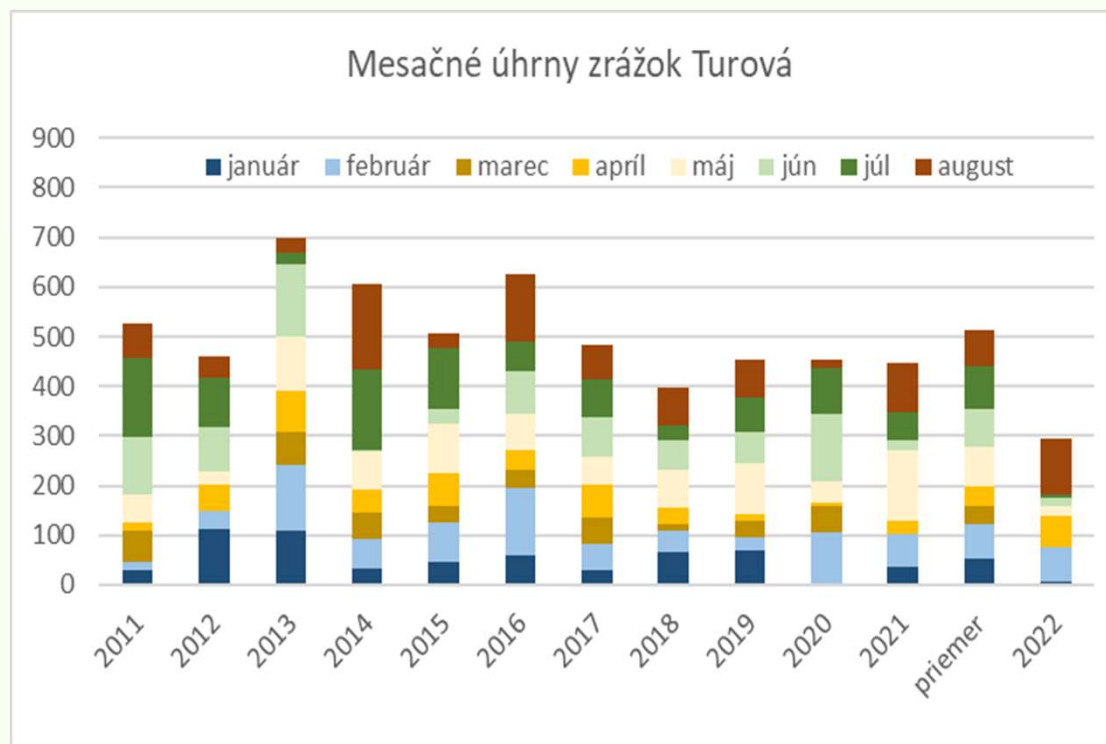
E3.1 Inventarizácia stavu pokusov a dostupných údajov, analýza priorít a obmedzení

E3.2 Získanie a analýza podkladových údajov z dlhodobých provenienčných pokusov

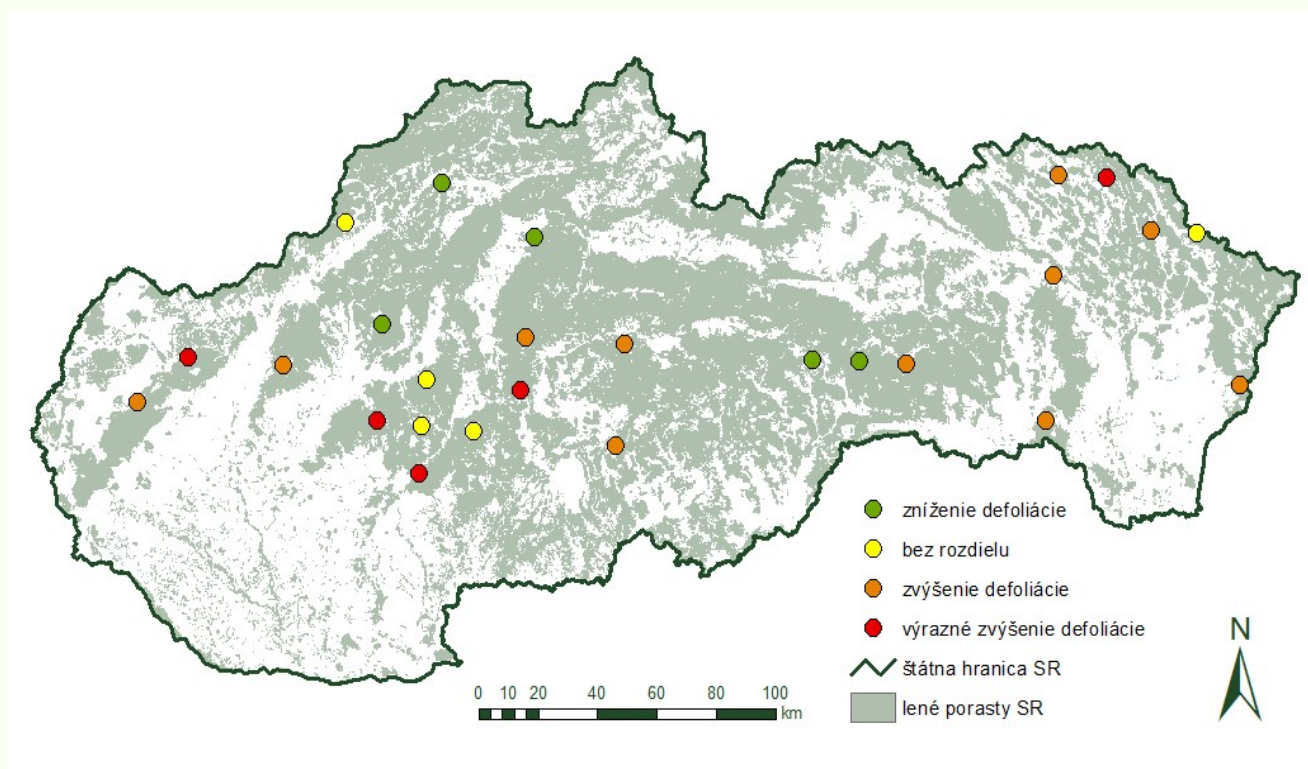
E3.3 Syntéza a publikovanie výsledkov, spracovanie aplikačných výstupov



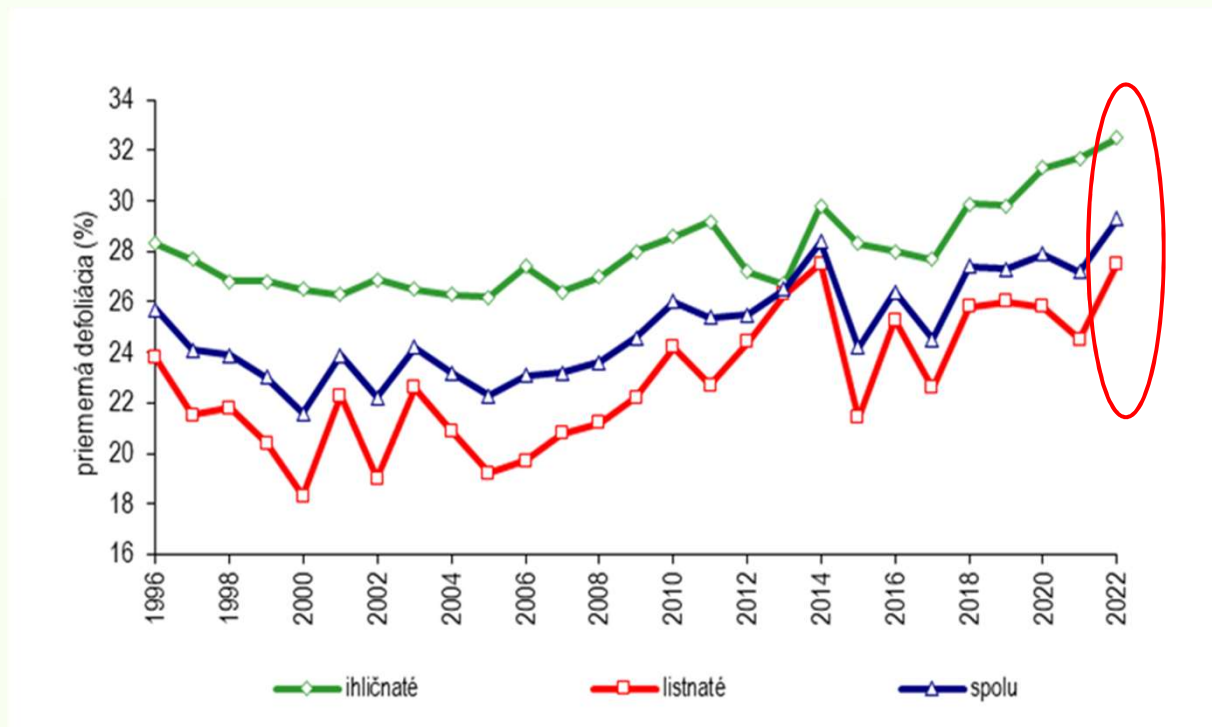
Príklad: SPEI – štandardizovaný zrážkovo evapotranspiračný index na TMP Železnô (modrá farba – vlhké obdobia, červená farba – suché obdobia).



Mesačné úhrny zrážok v rokoch 2011 až 2022 na TMP Turová (Kremnické vrchy, 620 m n. m., bukový porast): zrejmy je mimoriadne nízky úhrn zrážok za mesiace máj až júl v roku 2022



Zmena priemernej defoliácie buka v roku 2022 oproti predchádzajúcemu roku na TMP s dominanciou buka (zastúpenie buka nad 70%)



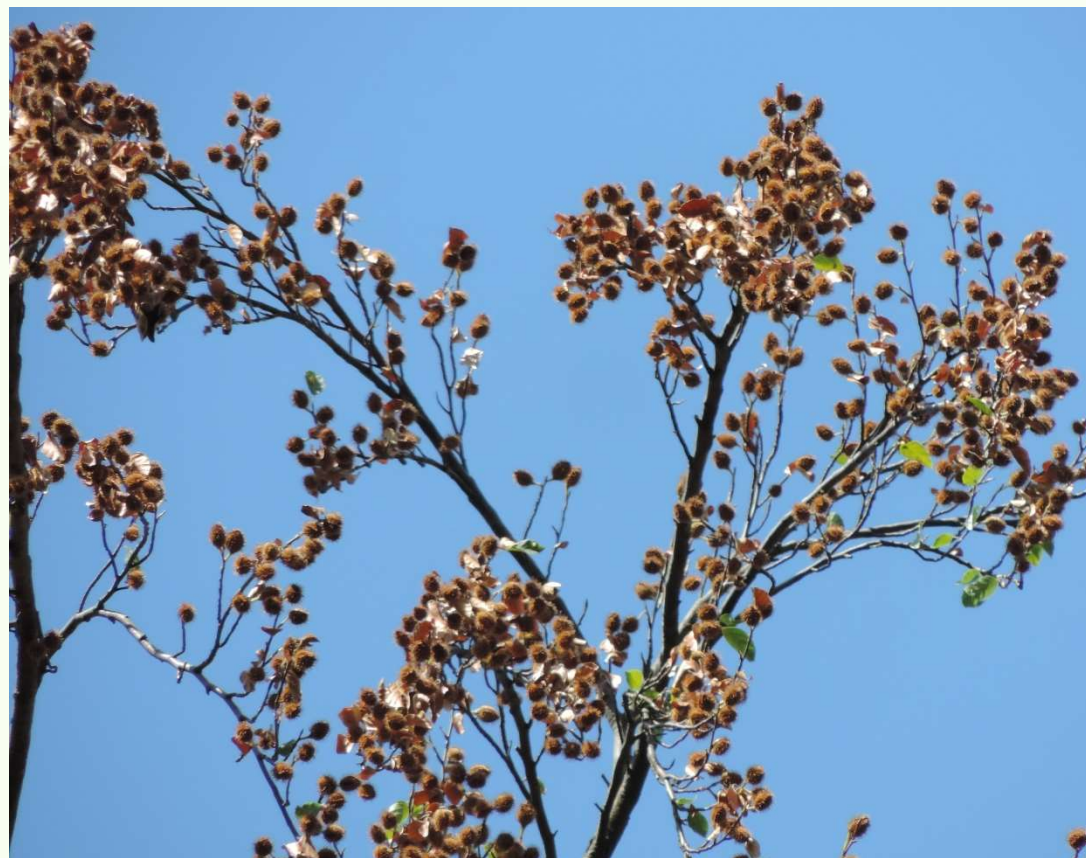
Vývoj priemernej defoliácie za ihličnaté drevniny, listnaté drevniny a všetky drevniny spolu za celý súbor TMP I. úrovne



Pod'akovanie

Táto práca bola podporená v rámci projektu
Adaptačný potenciál drevín pri príprave
lesov Slovenska na zmenu klímy
(TREEADAPT) z kontraktu medzi MPRV SR
a NLC

Bola tiež podporená Agentúrou na podporu
výskumu a vývoja na základe zmluvy
APVV-18-0223



Ďakujem za pozornosť