

Monitoring ČMS lesy

problémy – riešenia - potenciál



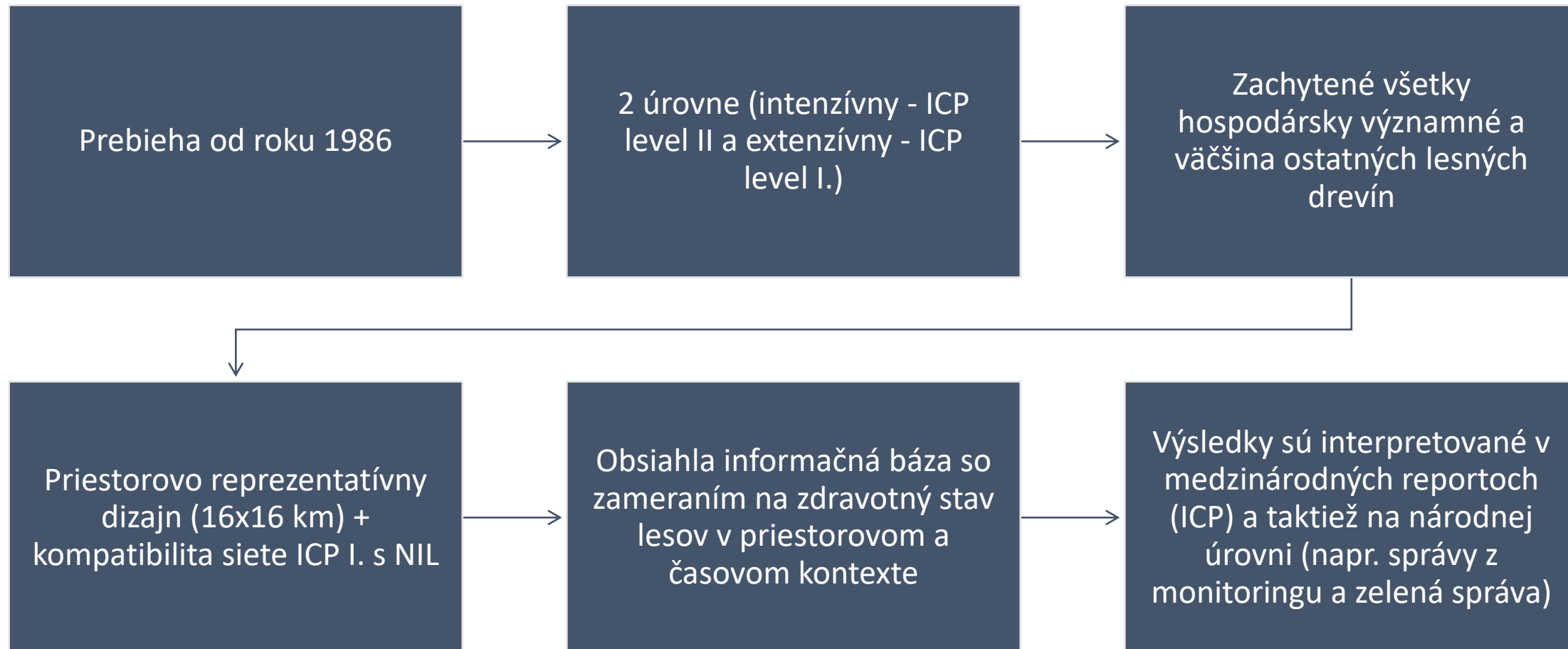
Ing. et Ing. Jerguš Rybár

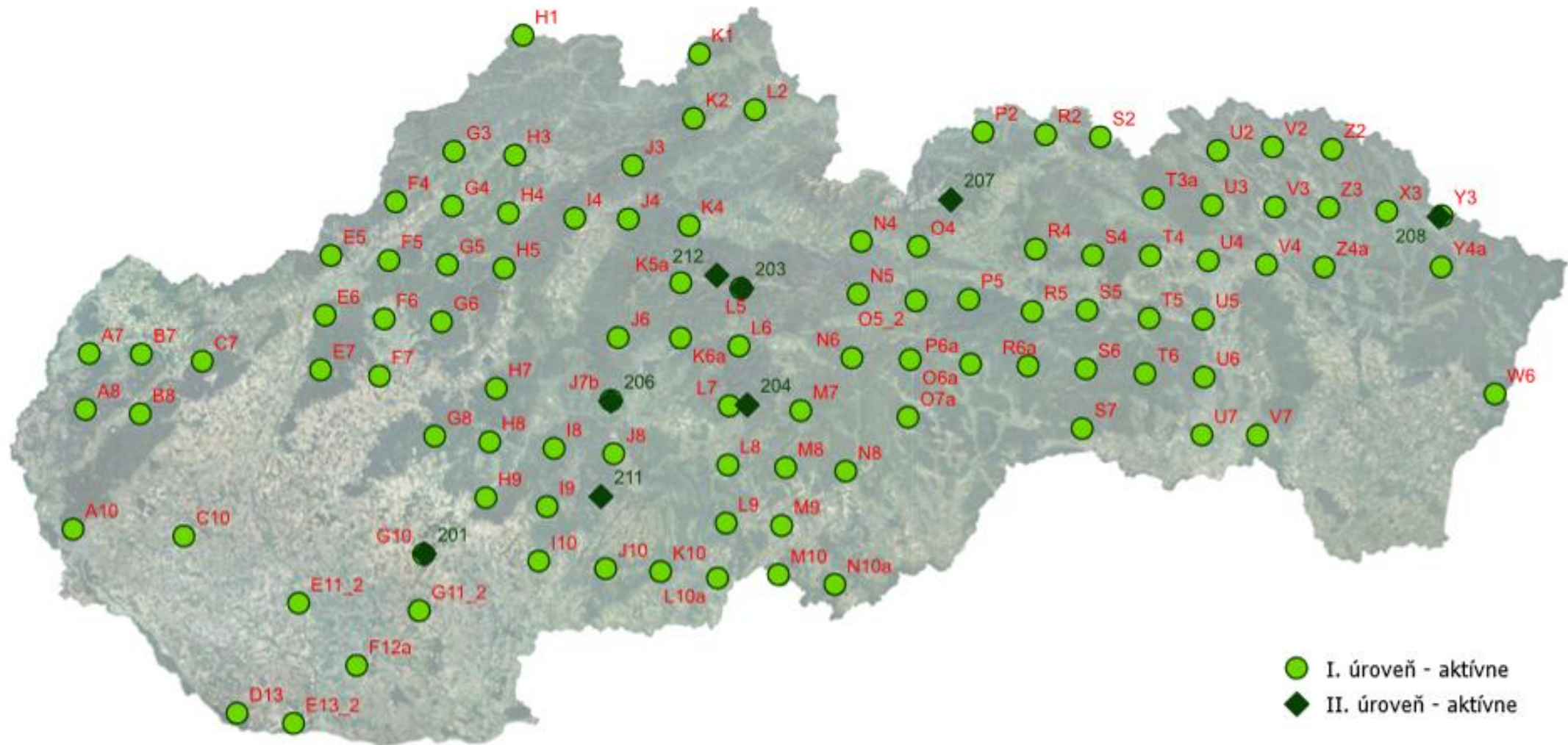
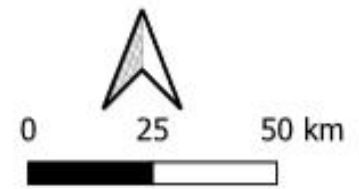


125

VÝROČIE LESNÍCKEHO VÝSKUMU
NA SLOVENSKU
ANNIVERSARY OF FOREST RESEARCH
IN SLOVAKIA

Základné informácie





Aktuálne problémy

- Zmeny v metodikách v priebehu času
- Nekompatibilita údajov na úrovni STROM v rámci časových radov (zameranie sa na plochu)
- Široké spektrum nedostatkov a chýb v databáze najmä v časovom kontexte (v minulosti skôr porovnávanie ukazovateľov „za plochu“)
- Rozdiely v medzinárodných a národných štandardoch (kódovanie, atribúty,..)

Riešenia

- Vyčistenie databázy od chybne nameraných hodnôt prostredníctvom automatizovaných kontrol a následne ich korekcia (manuálna alebo automatická)
- Revízia a korekcia indexovania TMP a jednotlivých stromov
- Vybudovanie integrovanej databázy prepájajúcej všetky prieskumy (produkcia, pôda, biodiverzita,..)
- Vytvorenie automatizovaných kontrol správnosti integrovaných už do systémov prvotného zberu údajov v teréne (napr. platforma MERGIN & python)- ušetrenie času na manuálne čistenie dát
- Vytvorenie systému pre rýchlu tvorbu výstupov pre bežné účely (reporty ICP, zelené správy,...) -R-



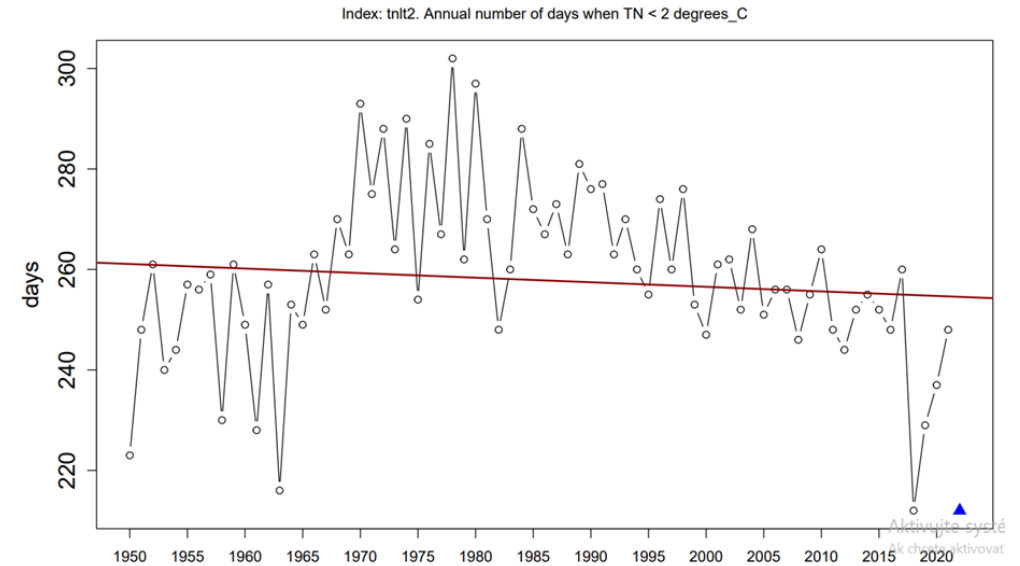
Potenciál

- Rozšírenie a prepojenie základnej informačnej bázy ICP s klimatickými databázami (napr. EOBS)
- Rozšírenie informačnej bázy ICP o deriváty DPZ
- Databáza využiteľná aj pre priebežné hodnotenie napr. dopadu extrémneho sucha a iných medziročných javov na produkciu, alebo ohrozenosť významných drevín biotickými faktormi.

ClimPACT2

<https://github.com/ARCCSS-extremes/climpact2/>

Station: 108 [49.1933922264°N, 20.0090020081°E]



Monitoring European Data

Climate Change Service

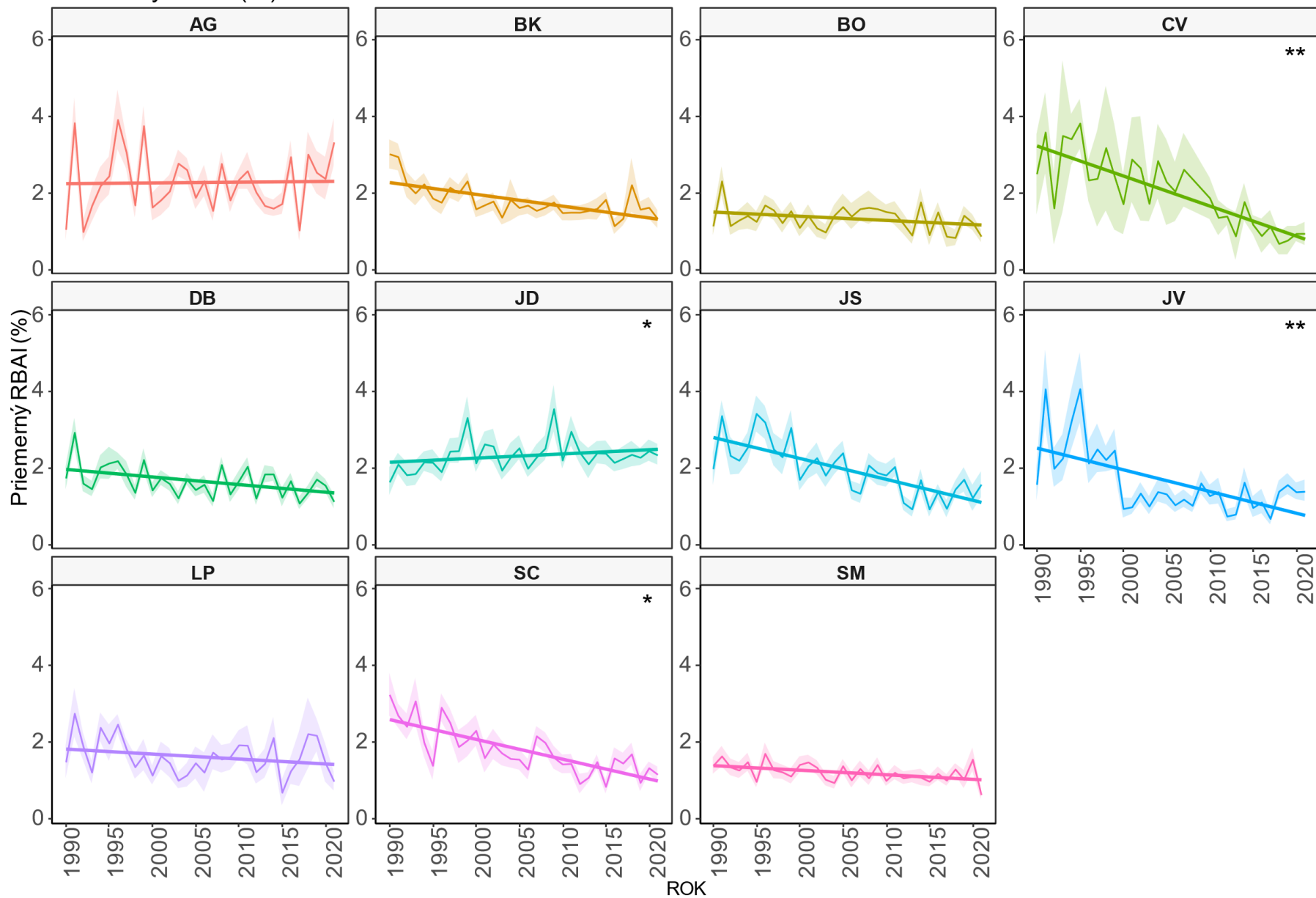
DATA INDICATORS STATE-OF-THE-CLIMATE USER GUIDANCE


Monitoring European climate using surface observations

NEWS

- 20 May 2023
Monthly E-OBS updates and monthly E-OBS indices updates released
- 8 May 2023
Mean temperature for the period 1960-1969 has been replaced in E-OBSv27.0e as only the northern part of Europe was included. Other periods and elements remained unchanged.
- 20 April 2023
Annual State-of-the-climate 2022 released
- 13 April 2023
Monthly E-OBS updates and monthly E-OBS indices updates released
- 11 April 2023
E-OBSv27.0e has been released

Priemerný RBAI (%) v čase



A photograph of a dense forest with tall, thin trees and a forest floor covered in fallen leaves and moss. The trees are mostly deciduous with vibrant green foliage. The ground is a mix of brown leaves and green moss. The lighting is bright, suggesting a sunny day. A large, semi-transparent white circle is overlaid on the right side of the image, containing the text.

Ďakujem za
pozornosť